

后勤总公司强化责任落实 紧抓安全隐患排查

为贯彻落实学校关于安全工作的文件精神，后勤总公司高度重视，按照“统一领导、分级负责”的原则，坚持思想到位、部署到位、人员到位、措施到位，严格落实各部门的安全生产第一责任人，组织开展安全隐患排查及安全生产专项工作。

后勤总公司细化工作责任，层层落实责任，多次召开安全生产布置工作会，要求各中心按照管理服务的工作职责范围，强化责任落实，高度重视安全隐患排查和日常安全生产工作，对关键部位重点进行排查，做到全覆盖不留死角，对检查中发现的问题即查即改，属于硬件安全防范设施不到位或本部门难以整改的要及时上报，真正把安全生产责任逐级落实到每一个部门、每一个岗位、每一个员工，做到边排查边整改，及时消除了各类安全隐患。

后勤总公司组成专项检查组，利用两周的时间，各处级干部亲自带队，各部门负责人共同参与，齐抓共管，对学校锅炉房、特教浴池、教学办公楼、高低压配电间、学生食堂等安全重点部门和关键部位进行了专项检查和督促。多次组织召开现场会，对各隐患问题整改工作逐一研究解决，督促各中心必须纳入计划，明晰责任，尽快落实有能力解决的隐患整改工作。

牢记使命，不懈努力，继续砥砺前行

一、克服困难、努力完成特教学学院院庆 30 年的紧急筹备工作。

9 月 23 日，特殊教育学院建院 30 年院庆。9 月 21 日临近下班接到指令：拆除报告厅前三排全部座椅、报告厅前面铺地毯。9 月 22 日下午要求整改报告厅卫生间：改装洗手盆和拖布池、加装洗手液和擦手纸、更换门帘杆及门帘。

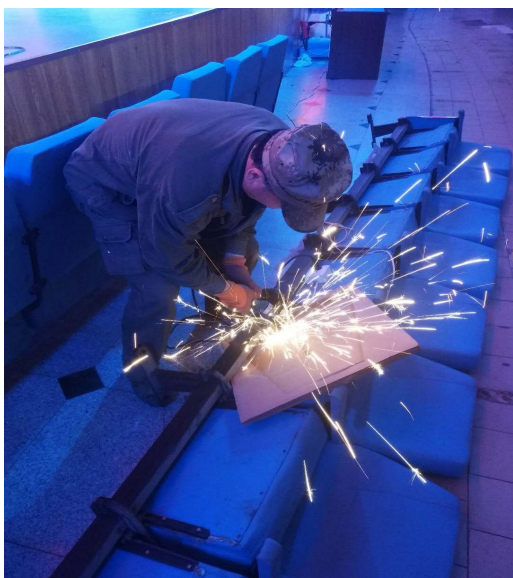


图 1：拆除座椅



图 2：抹平地面

因学校迎接评估自 7 月份以来工人从未休息，评估前两周每晚都加班。同时，9 月 20 日工人刚刚加班铺装了综合楼 B 区 1 楼和 7 楼地垫和特教学学院电梯地毯，拆除了报告厅第一排西侧十个座椅。而且新任务时间紧、任务重，还不能影响院庆文艺汇演排练，好多工作必须在排练结束晚上九点半后进行。任务就是使命，工人门加班、加点克服高度疲劳，甚至累得回家后饭都吃不下就上床休息。终于一个白天两个晚上圆满完成工作任务。

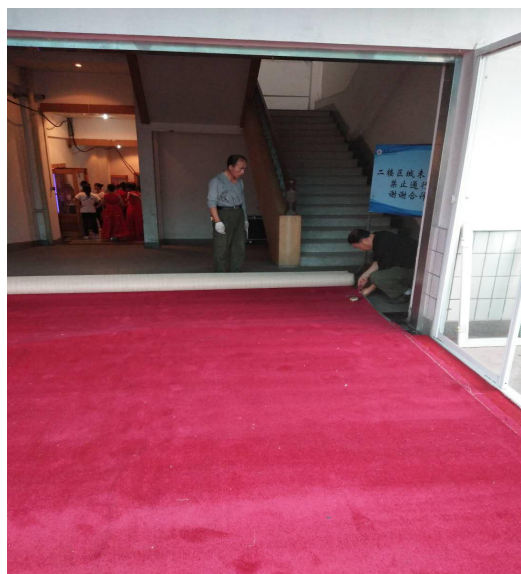


图 3：报告厅前地毯

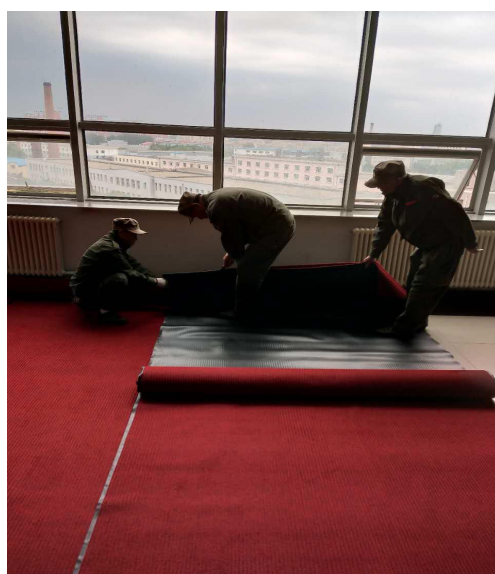


图 4：综合楼地毯

二、继续加强安全教育工作，召开安全工作会议。

教学楼管理中心工作任务杂，电气、登高、热熔、切割、焊接、锤击等高危工种经常涉及，而且维修工人年龄大，安全生产是重中之重。

1、安全教育。除了定期召开安全工作会议外，每逢开会，必须强调安全。



图 5、6：安全教育



图 7：安全教育



图 8：劳动保护

2、做好劳动保护。为工人准备了比较完备的安全防护配备。

3、搞好安全宣传。



图 9、10：安全宣传

三、预防水痘疫情传播，保护师生安全，提前做好消毒预防工作。

十月份以来，长春市水痘疫情严重，为防止疫情传染师生，按照学校领导和校医院要求每天做好教学楼、行政办公楼的消毒液喷洒工作。



图 11：对教室进行消毒

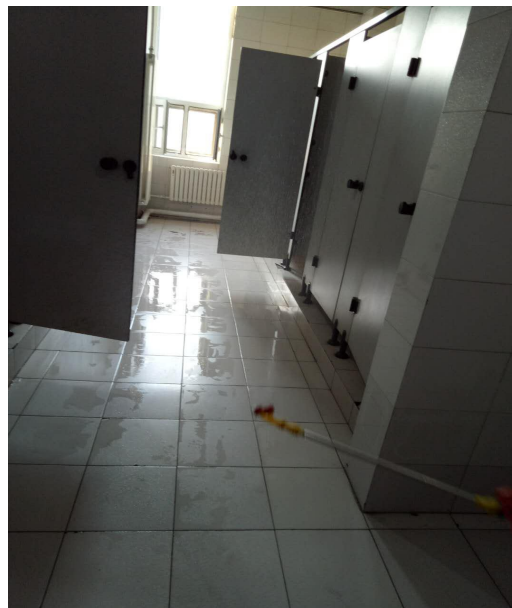


图 12：对厕所进行消毒

四、体现人文关怀，辅助做好防滑、防寒、保暖等越冬工作。

1、铺防滑地垫。

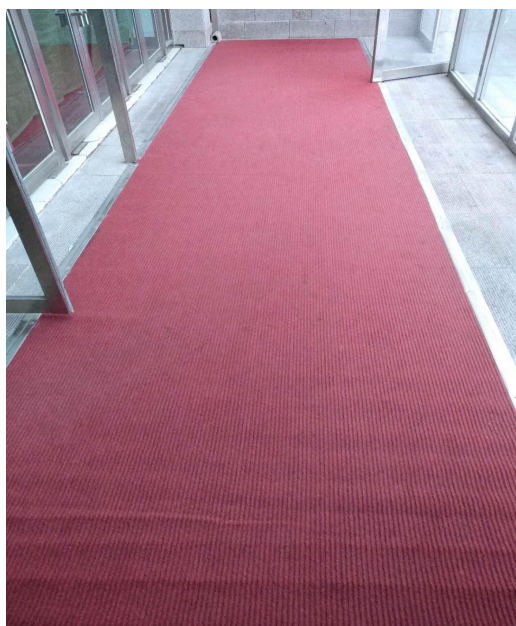


图 13：铺地毯



图 14：封玻璃

2、封好玻璃。因综合楼窗户老旧，透风、漏风、关不严。工人为每一个教室、办公室用玻璃胶封堵窗户。（如图 14 所示）

3、拆掉公共区域窗户把手。为防止忘记关窗户冻坏暖气，根据实际需要拆掉部分走廊、卫生间的窗户把手。



图 15：封把手

五、克服困难，提升服务，继续改善、改造各教学楼的照明系统。

学校楼房建筑年代久，设计严重过时，灯位数不足或根本没有灯位设计。

1、第三教学楼雨棚加灯。此处原来根本没有灯位，与物业中心电工班配合，从空开箱布线并设置定时开关。



2、综合楼 D 区 5 至 9 楼电梯井前厅和楼道加灯。1 楼至 4 楼在评估前应电子学院要求已经加装。



（教学楼管理中心供稿）

排查维修是日常，良好环境是目标

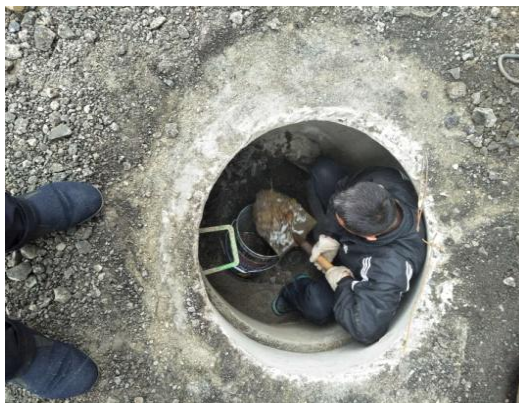
➤ 物业中心不畏严寒，抢修学生公寓高压跌落式开关。



10月19日，学生公寓发生停电，经过物业管理中心排查，发现是学生公寓高压跌落式开关烧坏导致停电，物业中心紧急组织工作人员进行抢修，恢复了用电，并对全校用电设施进行了排查维护，以确保全校师生的正常用电。

➤ 开展下水管线排查和疏通，保障冬季排水系统正常。

10月30日，物业中心组织人员对校区内的下水井进行了排查，发现个别的下水井污物过多导致堵塞。因为进入冬季，如果污物上冻会导致更大面积堵塞，所以物业中心立即组织水暖班组进行疏通，通



过几个小时的疏通，清理了堵塞物，避免了下水井发生更大面积堵塞的可能，确保全校更好的办公环境和用水环境。

➤ 水暖班坚持每天对全校供暖设施进行排查和测温。

进入供暖期以来，物业中心水暖班组每天都会对全校的供暖设施进行检修和排查，一旦发现问题，物业中心就会立即组织人员进行维修更换，以确保全校师生有个良好温暖的工作环境。（如图16所示）



图 16



图 17

11月8日，物业中心发现综合楼B区棚上有漏水现象，经物业中心排查发现是天棚内下水管道产生漏点导致漏水。物业中心立即组织人员抢修，确保综合楼教职工的正常用水。（如图17所示）

- 继续加强安全教育，物业中心聘请长春供电公司开展《安全操作培训》



为加强电工安全操作意识，避免发生火灾和人身事故。11月24日，由物业中心组织，聘请长春供电公司的专家在我校进行了《长春大学物业管理中心电工安全操作培训》。课上，专家针对如何预防事故，如何处理事故，如何操作和警示教育案例等十三项主要内容进行讲解，

给电工们进行了一次深刻的安全操作培训，让电工们认识到了自己的不足并有了更规范的安全操作意识。

（物业管理中心供稿）

牢记服务宗旨，营造温馨舒适用餐环境

- ❖ 随着天气的转冷，食堂内学生就餐的座椅也越来越凉，为了让学生们吃饭时能有一些温暖，饮食服务中心组织泉润佰合餐饮有限公司的员工把餐厅内的椅子都安装了新的暖垫。（如图18、19）



图 18



图 19

❖ 11月3日下午，在学校二食堂大厅，饮食服务中心、泉润百合餐饮管理有限公司对食堂的员工组织了一次消防安全培训。培训的教官针对餐饮工作的特殊性、工作中可能遇到突发事件、发生火患的处理等问题并结合具体的案例，进行了细致的讲解，使大家认识到火患猛于虎，来不得半点疏忽和大意。（如图 20、21 所示）



图 20



图 21

❖ 10月23日，为了及时发现隐患，防患于未然，饮食服务中心邀请物业公司工作人员对食堂内的用电情况进行了一次拉网式排查，对存在的隐患整理后下达给泉润佰合餐饮有限公司并予以限期整改。（如图 22、23 所示）



图 22



图 23

- ❖ 11月21日饮食服务中心、泉润佰合餐饮公司共同邀请南关区食品药品监督管理局的同志对食堂内的从业者在二食堂大厅进行食品安全培训，培训后并就相关培训的内容及食品安全的一些问题进行了现场发券考试，并留档封存。（如图24所示）



图 24



图 25

- ❖ 11月3日饮食服务中心对泉润佰合餐饮公司米、面、油供货方的生产厂家进行实地考察。（如图25所示）

（饮食服务中心供稿）

后勤总公司对教工食堂进行安全检查走访

➤ 2017年11月6日上午，后勤总公司总经理、副总经理及办公室人员对教工食堂进行安全检查走访，并现场办公，针对每一处安全隐患提出了详细的整改方案。如：对厨



房用电电线布局不合理、部分电器插排老化等现象都提出了具体解决方法。走访后，各位领导又听取了教工食堂负责人王立斌关于安全隐患的排查报告，对提出的各项问题给予解决，并对今后的安全工作提出了更高要求。

➤ 2017年11月9日、10日两天，我校扶贫定点单位，和龙县南阳村中小学生代表20多人，在扶贫点同志和部分老师的陪同下，来到我校进行参观体验。这次“团风--南阳村中小學生高校体验行”活动是校团委组织并实施的，期间来教工食堂就餐两次，孩子们在志愿者哥哥姐姐的陪同下，就餐有序、饮食节约、按需取餐，真正体验到“光盘行动”的深刻内涵，为他们今后的成长经历，传授了深刻的文明礼仪教育，给孩子们童年留下了美好回忆。（如图26、27所示）

➤ 2017年11月13日-11月17日期间，教工食堂将老区大厅所有照明灯全部更换成最新的LED节能灯。（如图28所示）



图 26



图 27



图 28



图 29

➤ 2017年11月20日下午，教工食堂邀请朝阳区消防教育培训学校教官吴迪老师，为教工食堂全体员工进行安全知识培训，通过近2个小时的多媒体案例教学，大家受益匪浅，进一步了解了各种安全隐患的危害性，对今后的安全防范工作起到了重要的警示作用。（如图29所示）

（教工食堂供稿）

坚守岗位，创更优、更美校园

教学审核评估和特教学学院院庆期间，校园绿化、美化得到师生员工的一致好评，这对我们的校园工作是鞭策和鼓励。习总书记在党的十九大报告中部署要建设美丽中国。建设美丽校园是建设美丽中国的组成部分，为了建设美丽校园，更好地服务于教职员工，校园管理中心做了如下工作：

- 1、采收部分花籽，保存和增加校园草花品种。
- 2、清运全部花圃的花秧，进行秋翻地。
- 3、为了确保来年草花长势更好，以愚公移山的精神继续挖、拣石子、石块，共清运 30 多车。
- 4、清除了家属区(包括 7000 米楼的南侧墙根)全部枯枝落叶。
- 5、对部分不耐寒品种的花、树进行越冬防护。有的就地用土掩埋，有的挖出栽到花盆里，置于室内越冬。
- 6、将全部扫雪机及扫雪车予以检查维修，并将全部探出路石的树枝清除以利于扫雪车顺利扫雪。

责任编辑：吕冬梅